

## Vue 1 : Prise de vue depuis la limite ouest du village de Pamproux

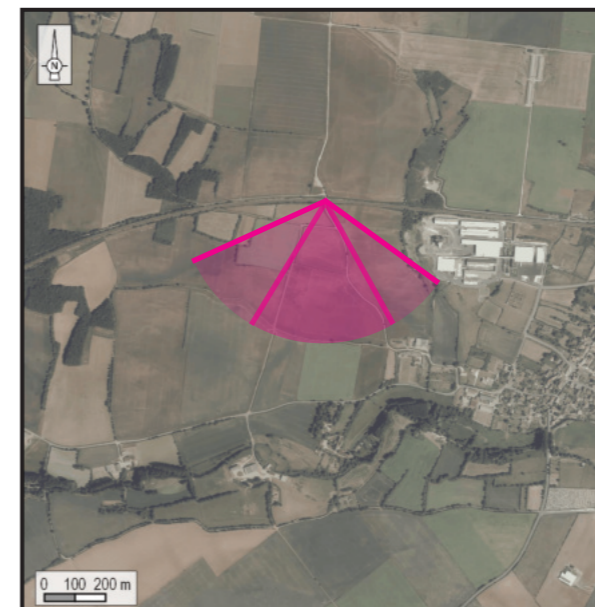
**Enjeux :** Relations avec les structures paysagères / lieux de vie

Le point de vue est localisé à proximité de la limite ouest du village de Pamproux, au niveau d'un pont traversant le tracé de la voie de chemin de fer.

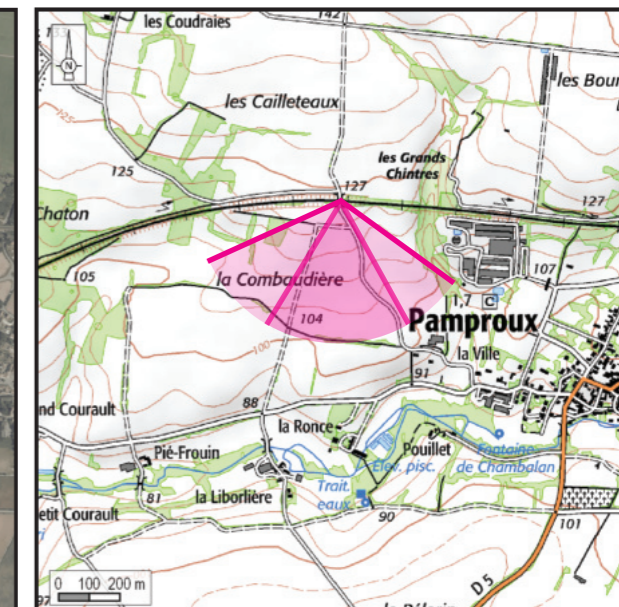
Le projet de la Foye apparaît dans le prolongement de la route, au-dessus de la ligne d'horizon. Dans ce secteur, les vues en direction du sud et du projet de la Foye sont assez ouvertes et les éoliennes apparaissent assez distinctement. La distance réduit pourtant leur prégnance dans le paysage. A noter également que l'implantation paraît assez cohérente, même si E3 et E2 sont plus proches que E1 et E2.

**L'impact est faible.**

Localisation de la prise de vue



Orthophotographie 1 / 25 000



Fond IGN 1 / 25 000

Vue panoramique de l'état initial (angle de vue 120°)



### Informations sur la vue

Coordonnées Lambert II étendu : 415044 / 2158427  
 Date et heure de la prise de vue : 14/02/2019 à 14:34  
 Focale : 52 mm, équivalent 24 x 36  
 Azimut vue réaliste : 181°  
 Angle visuel du parc : 1,3°  
 Eolienne la plus proche : E1, à 18 129 m

Vue panoramique noir et blanc avec esquisse du projet (angle de vue 120°)

